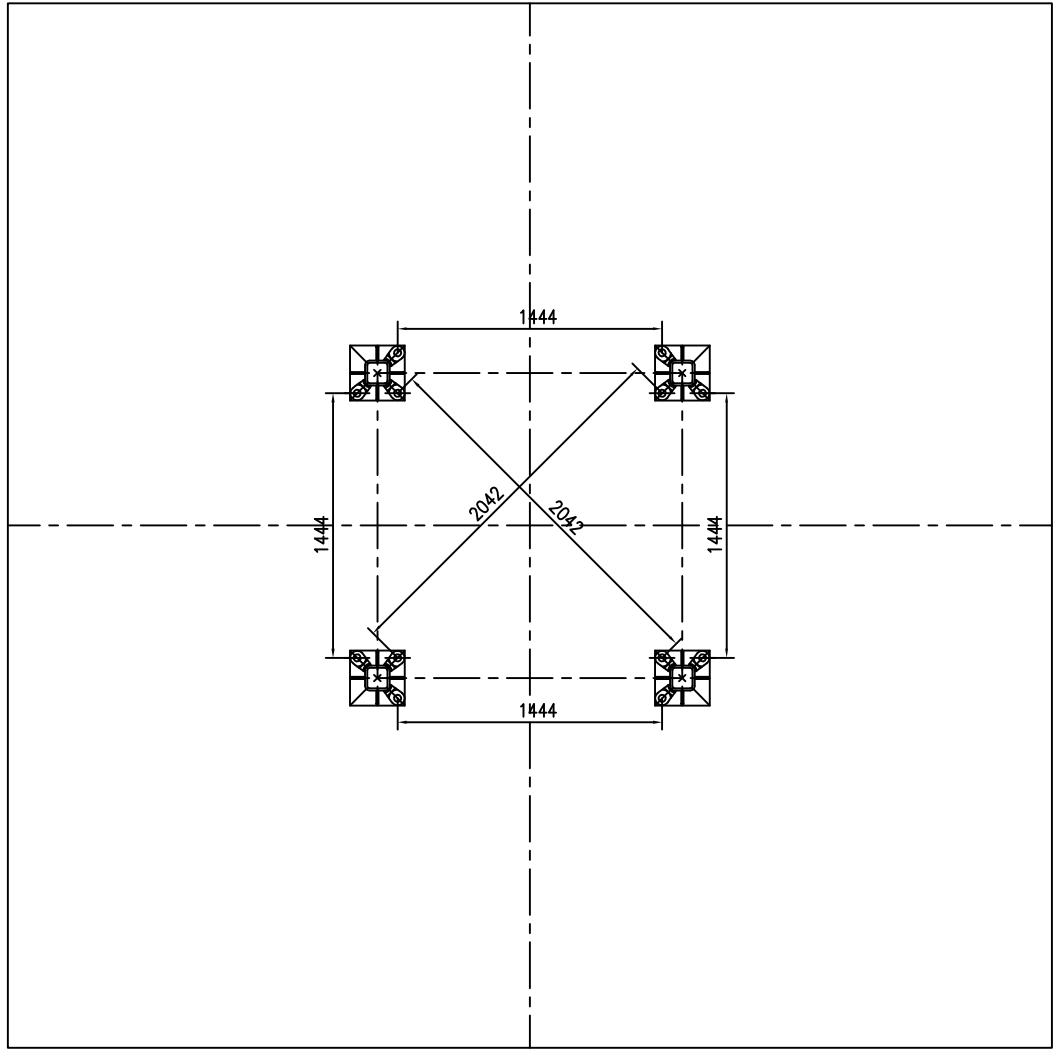
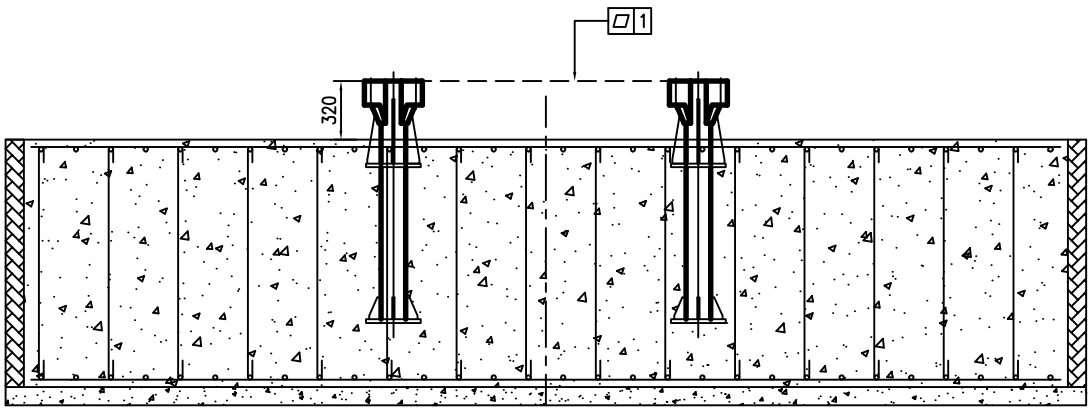


QTZ125(PT6513)



- 技术要求:
- 1: 砼基础浇筑要求详见使用说明书;
  - 2: 预埋支腿浇筑后保证伸出混凝土平面320mm, 误差5mm;
  - 3: 保证四处预埋支腿上平面度误差不大于1mm;
  - 4: 预埋支腿连接套孔位置尺寸如图, 误差不大于1mm.

借通用件登记  
描图  
校描  
旧底图总号  
签字  
日期

				常州市江南建筑机械有限公司			
				固定基础(预埋支腿式)			
				QTZ125(PT6513)			
标记	数量	更改文件号	签字	日期	图样标记	重量	比例
设计			标准化				1:20
审核							
工艺			日期		共 页	第 页	